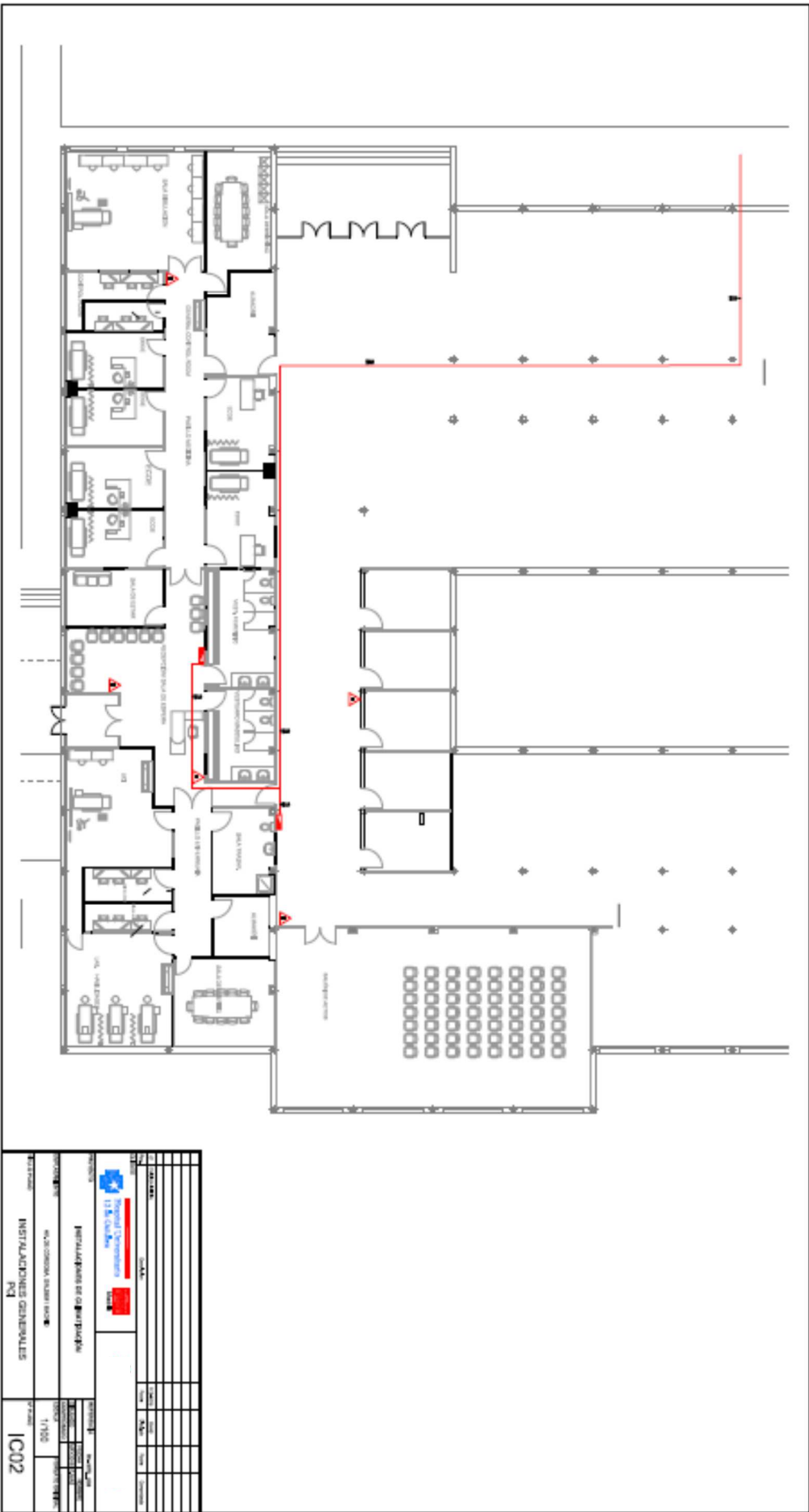


- LEYENDA TUBERIA**
- TUBERIA DE ALERTEAS Y ALERTAS GENERALIZADAS
 - TUBERIA DE ALERTEAS Y ALERTAS PARTICULARES
 - TUBERIA DE ALERTEAS Y ALERTAS DE FUGA DE GAS
 - TUBERIA DE ALERTEAS Y ALERTAS DE FUGA DE LIQUIDO
 - TUBERIA DE ALERTEAS Y ALERTAS DE FUGA DE VAPOR
 - TUBERIA DE ALERTEAS Y ALERTAS DE FUGA DE POLVO
 - TUBERIA DE ALERTEAS Y ALERTAS DE FUGA DE OXIGENO
 - TUBERIA DE ALERTEAS Y ALERTAS DE FUGA DE NITROGENO

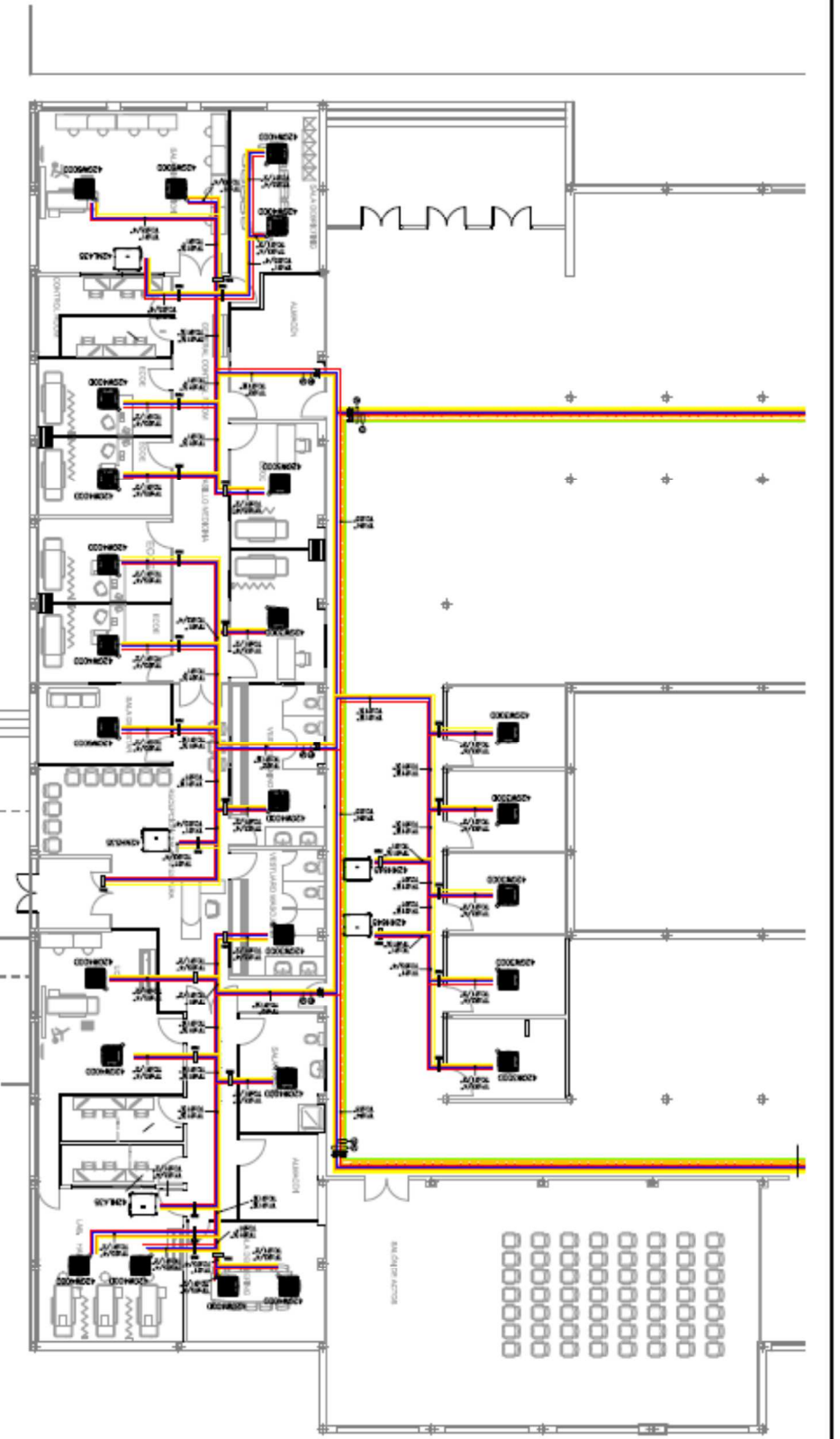
<p>INSTALACIONES GENERALES CONDUCTORES Y TUBERIA</p>	
<p>PROYECTO: PUNTA CORRIENTA</p>	<p>FECHA: 1/1/2013</p>
<p>CLIENTE: PUNTA CORRIENTA</p>	<p>PROYECTO: PUNTA CORRIENTA</p>
<p>PROYECTO: PUNTA CORRIENTA</p>	<p>PROYECTO: PUNTA CORRIENTA</p>
<p>PROYECTO: PUNTA CORRIENTA</p>	<p>PROYECTO: PUNTA CORRIENTA</p>
<p>PROYECTO: PUNTA CORRIENTA</p>	<p>PROYECTO: PUNTA CORRIENTA</p>
<p>PROYECTO: PUNTA CORRIENTA</p>	<p>PROYECTO: PUNTA CORRIENTA</p>
<p>PROYECTO: PUNTA CORRIENTA</p>	<p>PROYECTO: PUNTA CORRIENTA</p>
<p>PROYECTO: PUNTA CORRIENTA</p>	<p>PROYECTO: PUNTA CORRIENTA</p>
<p>PROYECTO: PUNTA CORRIENTA</p>	<p>PROYECTO: PUNTA CORRIENTA</p>
<p>PROYECTO: PUNTA CORRIENTA</p>	<p>PROYECTO: PUNTA CORRIENTA</p>
<p>PROYECTO: PUNTA CORRIENTA</p>	<p>PROYECTO: PUNTA CORRIENTA</p>
<p>PROYECTO: PUNTA CORRIENTA</p>	<p>PROYECTO: PUNTA CORRIENTA</p>
<p>PROYECTO: PUNTA CORRIENTA</p>	<p>PROYECTO: PUNTA CORRIENTA</p>
<p>PROYECTO: PUNTA CORRIENTA</p>	<p>PROYECTO: PUNTA CORRIENTA</p>
<p>PROYECTO: PUNTA CORRIENTA</p>	<p>PROYECTO: PUNTA CORRIENTA</p>
<p>PROYECTO: PUNTA CORRIENTA</p>	<p>PROYECTO: PUNTA CORRIENTA</p>
<p>PROYECTO: PUNTA CORRIENTA</p>	<p>PROYECTO: PUNTA CORRIENTA</p>
<p>PROYECTO: PUNTA CORRIENTA</p>	<p>PROYECTO: PUNTA CORRIENTA</p>
<p>PROYECTO: PUNTA CORRIENTA</p>	<p>PROYECTO: PUNTA CORRIENTA</p>

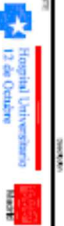


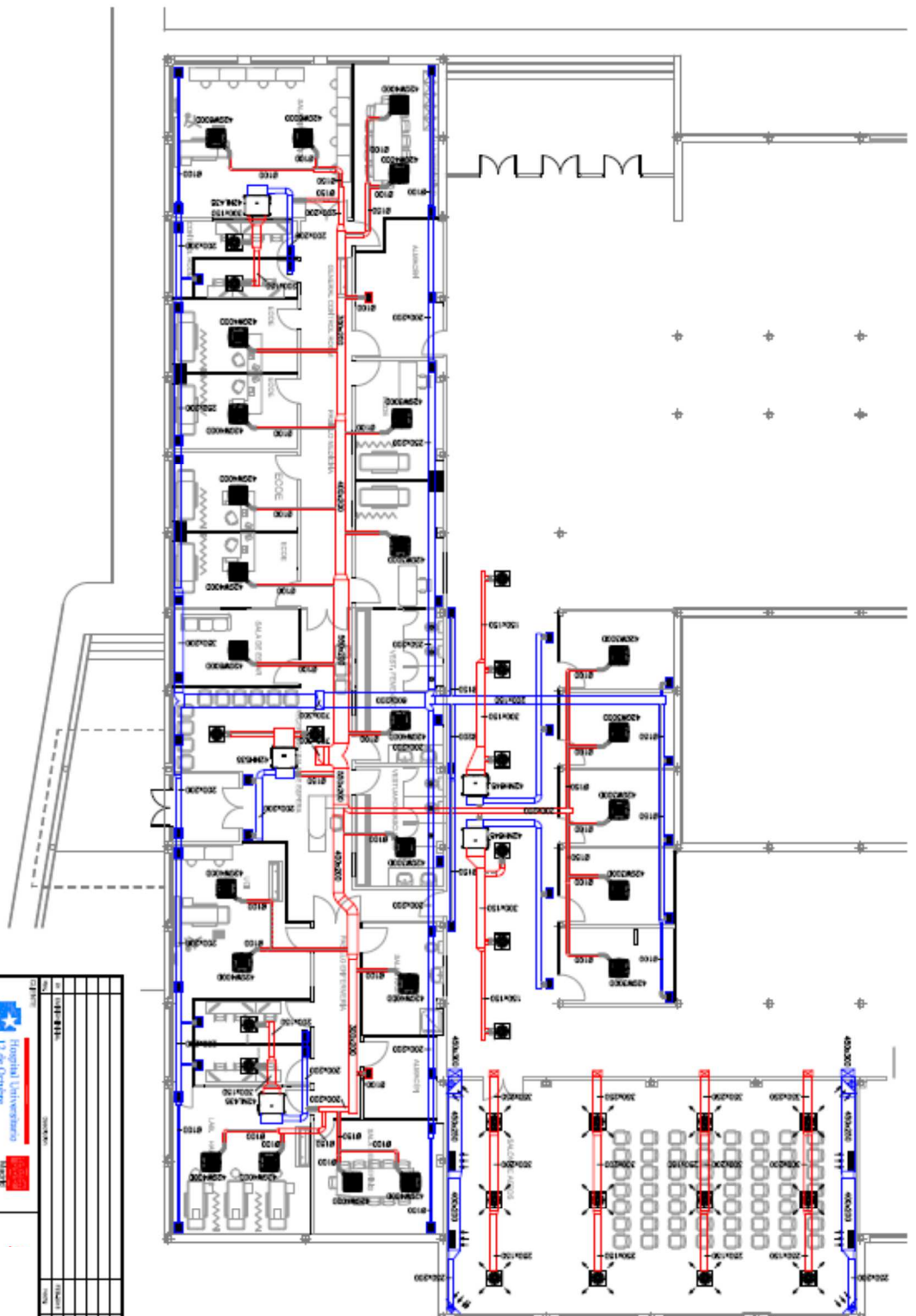
		INSTALLACIONES GENERALES P4	
INSTALACIONES GENERALES P4		IC02	
ESCALA: 1:100 FECHA: 1/1/00	AUTORIZADO: [Signature] DISEÑADO: [Signature]	AUTORIZADO: [Signature] DISEÑADO: [Signature]	AUTORIZADO: [Signature] DISEÑADO: [Signature]


- TUBERNA ANALISIS ASLA CUARENTA CLAMATIZACION ASGRO ESTIMADO EN 2000
- TUBERNA RECARGO ASLA CUARENTA CLAMATIZACION ASGRO ESTIMADO EN 2000
- TUBERNA RECARGO ASLA TIRA CLAMATIZACION ASGRO ESTIMADO EN 2000
- TUBERNA ANALISIS ASLA TIRA CLAMATIZACION ASGRO ESTIMADO EN 2000
- TUBERNA RECARGO ASLA TIRA CLAMATIZACION ASGRO ESTIMADO EN 2000
- TUBERNA RECARGO ASLA TIRA CLAMATIZACION ASGRO ESTIMADO EN 2000
- TUBERNA RECARGO ASLA TIRA CLAMATIZACION ASGRO ESTIMADO EN 2000
- TUBERNA RECARGO ASLA TIRA CLAMATIZACION ASGRO ESTIMADO EN 2000
- TUBERNA RECARGO ASLA TIRA CLAMATIZACION ASGRO ESTIMADO EN 2000
- TUBERNA RECARGO ASLA TIRA CLAMATIZACION ASGRO ESTIMADO EN 2000

LEYESIA TUBERNAS



	
HOSPITAL UNIVERSITARIO I.S. DE CORDOBA	
INSTALACIONES DE CLAMATIZACION	
PROYECTO:	
PROPONENTE:	INSTITUTO TECNOLÓGICO NACIONAL DE AGROPECUARIO
CLIENTE:	INSTITUTO TECNOLÓGICO NACIONAL DE AGROPECUARIO
FECHA:	1/10/20
ESCALA:	A2
IC02	



 Universitatea de Medicina și Farmacie "Carol Davila" București			
INSTRALAȚIUNI DE CLIMATIZAȚIE			
Nr. de proiect: 1/100			
Scara: A2			
MEDECINA COMUNITARA			
CONDUCȚII			
IC01			
Data: _____			
Loc: _____			
Proiectant: _____			
Verificat: _____			
Aprobat: _____			